

## Definitiva nyregistreringar under 2011

Under 2011 registrerades enligt definitiva siffror från BIL Sweden 304 984 personbilar vilket är 5,3% fler än under 2010, då 289 684 personbilar registrerades Under december registrerades 25 402 nya personbilar vilket är en minskning med 14,7% jämfört med samma månad 2010, då 29 770 personbilar registrerades.

Tätplatsen bland personbilsregistreringarna under året intogs av:

Volvo V70II med 22 265 registreringar (förra året 29 106) följd av VW Passat 16 162 (12 145), VW Golf 12 597 (12 825), Volvo V60 12 411 (1 524), Volvo V50 9 547 (10 311), Kia Cee'd 6 790 (8 163), Volvo XC60 6 423 (5 059), Audi A4 6 311 (6 592), Renault Megane 6 037 (6 291) och BMW 5-Serie 5 358 (4 336).

Efter dessa följer i nu nämnd ordning: Ford Focus, Renault Clio, VW Polo, Skoda Fabia, BMW 3-Serie, Skoda Octavia, Mercedes C Klass, Audi A6, Toyota Auris och Nissan Qashqai.

Totalt registrerades 122 460 nya miljöbilar under 2011. Andelen miljöbilar av de totala nybilsregistreringarna var 40,2% under 2011 jämfört med 40,1% under 2010. De fem mest registrerade miljöbilarna under 2011 var Volvo V50 miljödiesel, Kia Cee'd Eco, VW Golf Bluemotion Tech, VW Passat Bluemotion Tech och Ford Focus 120 G.

Under december registrerades 16 294 personbilsdieslar eller 64,1% av månadens totala nyregistreringar. Sammanlagt registrerades under året 187 625 dieslbilar (personbilar) vilket motsvarar 61,5% av totala antalet nyregistreringar. Förra året registrerades 147 608 personbilsdieslar eller 51,0% av totala antalet nyregistreringar.

Tätplatsen bland registreringar av dieslbilar under året intogs av:

Volvo V70II med 17 718 registreringar (förra året 22 193) följd av VW Passat 11 566 (6 796), Volvo V50 9 112 (8 748), Volvo V60 9 031 (1 156), VW Golf 6 600 (4 070), Kia Cee'd 6 415 (7 053), Volvo XC60 6 314 (5 058), BMW 5-Serie 4 921 (3 502), Audi A4 4 823 (4 181) och Ford Focus 4 815 (3 971).

Totalt registrerades 151 621 nya personbilar med max 140 g/km koldioxidutsläpp under 2011, vilket är en ökning med 33,7 % jämfört med 2010. Antalet nyregistrerade personbilar med koldioxidutsläpp på max 120 g/km uppgick till 101 437 under 2011, en ökning med 36,5 % jämfört med 2010.

BIL Sweden är den svenska branschorganisationen för tillverkare och importörer av personbilar, lastbilar och bussar. Medlemsföretagen svarar tillsammans för runt 99 % av nybilsförsäljningen i Sverige.

För BIL Sweden är bilen en självklar del av det hållbara samhället där klimat, miljö, säkerhet, mobilitet, utveckling och tillväxt står i centrum. BIL Sweden arbetar därför för att förbättra villkoren för att producera, sälja, köpa, äga och köra bil.

## Direktimport

Förstagångsregistrerade direktimporterade bilar som är högst tre år gamla var i december 219. Motsvarande siffra för december året innan var 262. Under året registrerades 3 393 direktimporterade personbilar jämfört med 3 187 förra året. Den totala direktimporten av samtliga bilar, oavsett ålder, var under december 1 063 personbilar jämfört med 1 024 i december året innan. Under året direktimporterades 20 293 personbilar jämfört med 17 503 förra året. Direktimporten ingår inte i vår statistik.

## Lastbilar

Under december registrerades totalt 5 443 nya lastbilar (både lätta och tunga), 17,2% fler än under samma tid förra året. Sammanlagt registrerades under året 52 465 lastbilar, 22,6% fler än förra året. Lätta lastbilar under 3,5 ton är dominerande. De svarade för 86,3% av månadens registreringar medan tunga lastbilar över 16 ton svarade för 11,8%.

### LASTBILSREGISTRERINGARNA UNDER DECEMBER UPPGICK TILL 5.443 ( 4.643)

OCH UNDER JANUARI - DECEMBER 52.465 ( 42.778)

### LASTBILSREGISTRERINGARNA FÖRDELADE PÅ TOTALVIKTSGRUPPER

	DECEMBER		JANUARI - DECEMBER		FÖRÄNDRING %	
	2011	2010	2011	2010	DEC	JAN-DEC
3,5 TON (LÄTTA TRANSPORTBILAR)	4.696	4.107	46.337	37.902	14,3	22,3
3,5 - 10,0 TON (TRANSPORTBILAR)	59	44	435	371	34,1	17,3
10,0 - TON (TUNGA TRANSPORTBILAR)	688	492	5.693	4.505	39,8	26,4
	5.443	4.643	52.465	42.778	17,2	22,6

Nyregistreringarna av tunga lastbilar över 16 ton uppgick till 642 under december, 41,1% fler än jämfört med december förra året då 455 lastbilar registrerades. Sammanlagt registrerades under året 5 315 tunga lastbilar, 27,7% fler än under förra året. Den tunga lastbilsmarknaden domineras av Volvo och Scania.

### REGISTRERINGAR AV TUNGA LASTBILAR 16 TON OCH ÖVER

	DECEMBER		JANUARI - DECEMBER		FÖRÄNDRING %		MARKN.ANDEL % JAN-DEC	
	2011	2010	2011	2010	DEC	JAN-DEC	2011	2010
DAF	23	9	167	77	155,6	116,9	3,1	1,9
IVECO	6	0	10	9		11,1	0,2	0,2
MAN	15	22	184	152	31,8-	21,1	3,5	3,7
MERCEDES-BENZ	80	34	404	375	135,3	7,7	7,6	9,0
SCANIA	192	164	2.162	1.701	17,1	27,1	40,7	40,9
VOLVO	325	226	2.383	1.827	43,8	30,4	44,8	43,9
ÖVRIGA	1	0	5	21		76,2-	0,1	0,5
TOTALT	642	455	5.315	4.162	41,1	27,7	100,0	100,0

Nyregistreringarna av lätta lastbilar under 3,5 ton uppgick till 4 696 under december, 14,3% fler än under samma tid förra året då 4 107 lätta lastbilar registrerades. Sammanlagt registrerades under året 46 337 lätta lastbilar, 22,3% fler än under förra året.

De mest sålda lätta lastbilarna hittills i år var Volkswagen 14 027, Renault 4 720, Ford 4 438, Nissan 3 807 och Citroen 3 669.

REGISTRERINGAR AV LÄTTA LASTBILAR UPP TILL 3,5 TON

	DECEMBER		JANUARI - DECEMBER		FÖRÄNDRING %		MARKN.ANDEL % JAN-DEC	
	2011	2010	2011	2010	DEC	JAN-DEC	2011	2010
CHEVROLET	14	9	108	88	55,6	22,7	0,2	0,2
CHRYSLER	0	0	0	0				
CITROEN	270	306	3.669	3.393	11,8-	8,1	7,9	9,0
DACIA	30	86	644	1.022	65,1-	37,0-	1,4	2,7
HYUNDAI	22	11	145	144	100,0	0,7	0,3	0,4
FIAT	140	63	2.294	761	122,2	201,4	5,0	2,0
FORD	363	282	4.438	3.071	28,7	44,5	9,6	8,1
GM	1	0	4	4				
IVECO	38	59	407	504	35,6-	19,2-	0,9	1,3
ISUZU	36	90	360	336	60,0-	7,1	0,8	0,9
MAZDA	10	28	136	128	64,3-	6,3	0,3	0,3
MERCEDES-BENZ	382	313	3.119	3.157	22,0	1,2-	6,7	8,3
MITSUBISHI	140	218	1.035	1.001	35,8-	3,4	2,2	2,6
NISSAN	376	368	3.807	2.939	2,2	29,5	8,2	7,8
PEUGEOT	277	370	2.982	2.921	25,1-	2,1	6,4	7,7
OPEL	164	180	1.904	1.463	8,9-	30,1	4,1	3,9
RENAULT	594	327	4.720	3.868	81,7	22,0	10,2	10,2
SEAT	0	0	0	0				
SKODA	21	12	200	191	75,0	4,7	0,4	0,5
SUZUKI	0	0	0	0				
TOYOTA	286	192	2.003	1.754	49,0	14,2	4,3	4,6
VOLKSWAGEN	1.496	1.167	14.027	10.907	28,2	28,6	30,3	28,8
VOLVO	0	0	0	0				
ÖVRIGA	36	26	335	250	38,5	34,0	0,7	0,7
TOTALT	4.696	4.107	46.337	37.902	14,3	22,3	100,0	100,0

## Bussar

Under december registrerades totalt 70 nya bussar (både lätta och tunga), 54,8% färre än under samma tid förra året, då 155 stycken registrerades. Sammanlagt registrerades under året 1617 bussar, 3,3% färre än förra året, då 1672 stycken registrerades.

Nyregistreringarna av tunga bussar över 10 ton uppgick till 58 under december, 60,0% färre än under samma tid förra året då 145 bussar registrerades. Sammanlagt registrerades under året 1.434 tunga bussar, 0,1% färre än under förra året, då 1.436 registrerades.

### REGISTRERINGAR AV BUSSAR ÖVER 10 TON

	DECEMBER		JANUARI - DECEMBER		FÖRÄNDRING %		MARKN.ANDEL % JAN-DEC	
	2011	2010	2011	2010	DEC	JAN-DEC	2011	2010
KÄSSBOHRER-SETRA	2	9	68	97	77,8-	29,9-	4,7	6,8
MAN	10	26	205	209	61,5-	1,9-	14,3	14,6
MERCEDES-BENZ	6	3	127	101	100,0	25,7	8,9	7,0
NEOPLAN	3	3	19	17		11,8	1,3	1,2
SCANIA	10	41	512	316	75,6-	62,0	35,7	22,0
VOLVO	26	26	357	392		8,9-	24,9	27,3
ÖVRIGA	1	37	146	304	97,3-	52,0-	10,2	21,2
TOTALT	58	145	1.434	1.436	60,0-	0,1-	100,0	100,0

## Fotnot till redaktionen

BIL Sweden har i sin nyregistreringsstatistik för personbilar endast förstagångsregistreringar av bilar som tillverkats under de tre senaste åren. Direktimporterade bilar eller andra äldre bilar som registreras för första gången i Sverige ingår inte. Trafikanalys/SCB har med samtliga bilar (inkl direktimport) oavsett ålder, i sina nyregistreringssiffror. Det är förklaringen till att BIL Swedens siffror blir lägre än de Trafikanalys/SCB redovisar.

## Nyregistrerade personbilar

FABRIKAT	DECEMBER		JANUARI-DECEMBER		FÖRÄNDRING %		MARKN.ANDEL %	JAN-DEC
	2011	2010	2011	2010	DECEMBER	JAN-DEC		
<b>BC SWEDEN</b>								
JAGUAR	25	26	217	216	3,84-	0,46	0,07	0,07
LAND ROVER	68	29	639	395	134,48	61,77	0,20	0,13
TOTALT BC SWEDEN	93	55	856	611	69,09	40,09	0,28	0,21
<b>BMW GROUP SVERIGE</b>								
BMW	1340	1439	16036	13967	6,87-	14,81	5,25	4,82
MINI	77	65	1415	750	18,46	88,66	0,46	0,25
ROLLS-ROYCE				2		100,00-		
TOTALT BMW GROUP SVERIGE	1417	1504	17451	14719	5,78-	18,56	5,72	5,08
<b>CITROEN SVERIGE AB</b>								
CITROEN	491	468	6347	6093	4,91	4,16	2,08	2,10
TOTALT CITROEN SVERIGE AB	491	468	6347	6093	4,91	4,16	2,08	2,10
<b>FIAT GROUP AUTOMOBILES</b>								
ALFA ROMEO	47	28	546	215	67,85	153,95	0,17	0,07
CHRYSLER	1	139	302	705	99,28-	57,16-	0,09	0,24
DODGE	1	29	193	353	96,55-	45,32-	0,06	0,12
FIAT	215	286	4171	2822	24,82-	47,80	1,36	0,97
JEEP	42	42	507	347		46,10	0,16	0,11
LANCIA	40		102				0,03	
TOTALT FIAT GROUP AUTOMOBILES	346	524	5821	4442	33,96-	31,04	1,90	1,53
<b>FORD MOTOR</b>								
FORD	1144	1366	16954	17858	16,25-	5,06-	5,55	6,16
TOTALT FORD MOTOR	1144	1366	16954	17858	16,25-	5,06-	5,55	6,16
<b>GM NORDEN</b>								
CHEVROLET	132	107	1714	1488	23,36	15,18	0,56	0,51
OPEL	430	679	7215	6487	36,67-	11,22	2,36	2,23
TOTALT GM NORDEN	562	786	8929	7975	28,49-	11,96	2,92	2,75
<b>HONDA NORDIC</b>								
HONDA	199	331	3377	4128	39,87-	18,19-	1,10	1,42
TOTALT HONDA NORDIC	199	331	3377	4128	39,87-	18,19-	1,10	1,42
<b>IVECO</b>								
IVECO	4	1	56	74	300,00	24,32-	0,01	0,02
TOTALT IVECO	4	1	56	74	300,00	24,32-	0,01	0,02
<b>KIA MOTORS SWEDEN</b>								
KIA	1099	1261	14764	13239	12,84-	11,51	4,84	4,57
TOTALT KIA MOTORS SWEDEN	1099	1261	14764	13239	12,84-	11,51	4,84	4,57
<b>KW BRUUN AUTOIMPORT</b>								
PEUGEOT	661	742	9298	10167	10,91-	8,54-	3,04	3,50
TOTALT KW BRUUN AUTOIMPORT	661	742	9298	10167	10,91-	8,54-	3,04	3,50
<b>MAZDA MOTOR SVERIGE</b>								
MAZDA	172	222	2716	3299	22,52-	17,67-	0,89	1,13
TOTALT MAZDA MOTOR SVERIGE	172	222	2716	3299	22,52-	17,67-	0,89	1,13
<b>MERCEDES-BENZ SVERIGE</b>								
MERCEDES	939	914	11861	10494	2,73	13,02	3,88	3,62
SMART	3	6	73	135	50,00-	45,92-	0,02	0,04
TOTALT MERCEDES-BENZ SVERIGE	942	920	11934	10629	2,39	12,27	3,91	3,66
<b>MMC BILAR</b>								
MITSUBISHI	427	631	5296	4880	32,32-	8,52	1,73	1,68
TOTALT MMC BILAR	427	631	5296	4880	32,32-	8,52	1,73	1,68
<b>NIMAG SVERIGE</b>								
SUZUKI	262	323	3964	3075	18,88-	28,91	1,29	1,06
TOTALT NIMAG SVERIGE	262	323	3964	3075	18,88-	28,91	1,29	1,06
<b>NISSAN NORDIC</b>								
NISSAN	595	519	7191	5510	14,64	30,50	2,35	1,90
TOTALT NISSAN NORDIC	595	519	7191	5510	14,64	30,50	2,35	1,90
<b>RENAULT NORDIC SVERIGE</b>								
DACIA	68	112	1620	1715	39,28-	5,53-	0,53	0,59
RENAULT	1344	1362	12634	13803	1,32-	8,46-	4,14	4,76
TOTALT RENAULT NORDIC SVERIGE	1412	1474	14254	15518	4,20-	8,14-	4,67	5,35
<b>SAAB SVERIGE</b>								
SAAB	20	1111	3484	8655	98,19-	59,74-	1,14	2,98
TOTALT SAAB SVERIGE	20	1111	3484	8655	98,19-	59,74-	1,14	2,98
<b>SC MOTORS SWEDEN AB</b>								
HYUNDAI	1809	1432	12546	10163	26,32	23,44	4,11	3,50
TOTALT SC MOTORS SWEDEN AB	1809	1432	12546	10163	26,32	23,44	4,11	3,50
<b>SUBARU NORDIC</b>								
SUBARU	163	397	3476	4365	58,94-	20,36-	1,13	1,50
TOTALT SUBARU NORDIC	163	397	3476	4365	58,94-	20,36-	1,13	1,50
<b>TOYOTA SWEDEN</b>								
LEXUS	82	74	993	821	10,81	20,95	0,32	0,28
TOYOTA	1567	1796	16595	21628	12,75-	23,27-	5,44	7,46
TOTALT TOYOTA SWEDEN	1649	1870	17588	22449	11,81-	21,65-	5,76	7,74
<b>VOLKSWAGEN GROUP SVERIGE</b>								
AUDI	1645	1194	18835	16162	37,77	16,53	6,17	5,57
PORSCHE	48	40	490	477	20,00	2,72	0,16	0,16
QUATTRO	2		37	8		362,50	0,01	
SKODA	942	1085	13931	12493	13,17-	11,51	4,56	4,31
SEAT	158	286	2724	2631	44,75-	3,53	0,89	0,90
VOLKSWAGEN	4285	2763	43492	35699	55,08	21,82	14,26	12,32
TOTALT VOLKSWAGEN GROUP SVERIGE	7080	5368	79509	67470	31,89	17,84	26,06	23,29
<b>VOLVO PERSONBILAR SVERIGE</b>								
VOLVO	4830	8401	58862	53741	42,50-	9,52	19,30	18,55
TOTALT VOLVO PERSONBILAR SVERIGE	4830	8401	58862	53741	42,50-	9,52	19,30	18,55
<b>ÖVRIGA FABRIKAT</b>								
TOTALT ÖVRIGA FABRIKAT	25	64	311	624	60,93-	50,16-	0,10	0,21
<b>S L U T T O T A L</b>	<b>25402</b>	<b>29770</b>	<b>304984</b>	<b>289684</b>	<b>14,67-</b>	<b>5,28</b>	<b>100,00</b>	<b>100,00</b>

## Nyregistrerade personbilar

MÄRKE / MODELL	DECEMBER		JANUARI-DECEMBER		FÖRÄNDRING %		MARKN.ANDEL %	
	2011	2010	2011	2010	DECEMBER	JAN-DEC	2011	JAN-DEC 2010
1 VOLVO V70II	2034	5056	22265	29106	59,77-	23,50-	7,30	10,05
2 VW PASSAT	1696	422	16162	12145	301,89	33,07	5,90	4,19
3 VW GOLF	924	1241	12597	12825	25,54-	1,77-	4,13	4,43
4 VOLVO V60	875	926	12411	1524	5,50-	714,37	4,07	0,53
5 VOLVO V50	673	818	9547	10311	17,72-	7,40-	3,13	3,56
6 KIA CEE'D	578	615	6790	8163	6,01-	16,81-	2,23	2,82
7 VOLVO XC60	625	573	6423	5059	9,07	26,96	2,11	1,75
8 AUDI A4	466	379	6311	6592	22,95	4,26-	2,07	2,28
9 RENAULT MEGANE	617	479	6037	6291	28,81	4,03-	1,98	2,17
10 BMW 5-SERIE	388	554	5358	4336	29,96-	23,57	1,76	1,50
11 FORD FOCUS	288	532	5331	6278	45,86-	15,08-	1,75	2,17
12 RENAULT CLIO	626	656	5247	5915	4,57-	11,29-	1,72	2,04
13 VW POLO	568	325	4908	4044	74,76	21,36	1,61	1,40
14 SKODA FABIA	309	330	4811	3870	6,36-	24,31	1,58	1,34
15 BMW 3-SERIE	374	489	4574	5125	23,51-	10,75-	1,50	1,77
16 SKODA OCTAVIA	289	390	4428	4263	25,89-	3,87	1,45	1,47
17 MERCEDES C-KLASS	287	299	4085	3211	4,01-	27,21	1,34	1,11
18 AUDI A6	476	246	3969	2882	93,49	37,71	1,30	0,99
19 TOYOTA AURIS	316	297	3910	3964	6,39	1,36-	1,28	1,37
20 NISSAN QASHQAI	403	305	3853	3711	32,13	3,82	1,26	1,28
21 TOYOTA YARIS	387	267	3489	4173	44,94	16,39-	1,14	1,44
22 OPEL ASTRA	177	307	3457	3363	42,34-	2,79	1,13	1,16
23 MERCEDES E-KLASS	264	376	3597	3854	29,78-	11,85-	1,11	1,33
24 VOLVO S60N	250	413	3395	2047	39,46-	65,85	1,11	0,71
25 TOYOTA AVENSIS	386	387	3277	4131	0,25-	20,67-	1,07	1,43
26 HYUNDAI I30	278	433	3202	3295	35,79-	2,82-	1,05	1,14
27 FORD MONDEO	305	243	3043	2979	25,51	2,14	1,00	1,03
28 KIA SPORTAGE	215	301	3032	939	28,57-	222,89	0,99	0,32
29 VW TIGUAN	446	312	3030	2431	42,94	24,64	0,99	0,84
30 AUDI A3	248	201	2954	2672	23,38	10,55	0,97	0,92
31 FIAT DUCATO	65	107	2808	2017	39,25-	39,21	0,92	0,70
32 SAAB 9-3	13	897	2753	6232	98,55-	55,82-	0,90	2,15
33 FORD FIESTA	120	183	2748	3277	34,42-	16,14-	0,90	1,13
34 SKODA SUPERB	159	220	2732	2641	27,72-	3,44	0,90	0,91
35 CITROEN C4	185	43	2715	1374	330,23	97,59	0,89	0,47
36 HYUNDAI I20	351	155	2687	1880	126,45	42,92	0,88	0,65
37 PEUGEOT 308	210	382	2563	3523	45,02-	27,24-	0,84	1,22
38 SUBARU LEGACY	104	291	2316	3077	64,26-	24,73-	0,76	1,06
39 PEUGEOT 207	84	193	2161	2761	56,47-	21,73-	0,71	0,95
40 BMW 1-SERIE	269	170	2147	1676	58,23	28,10	0,70	0,58
41 PEUGEOT 508	162		2035				0,67	
42 VW TOURAN	122	179	1921	1342	31,84-	43,14	0,63	0,46
43 HYUNDAI IX35	244	178	1908	1835	37,07	3,97	0,63	0,63
44 KIA VENGA	99	99	1855	1591		16,59	0,61	0,55
45 SUZUKI SWIFT	92	105	1792	731	12,38-	145,14	0,59	0,25
46 AUDI Q5	130	104	1725	1316	25,00	31,07	0,57	0,45
47 SKODA YETI	165	125	1696	1438	32,00	17,94	0,56	0,50
48 CITROEN C3	152	235	1672	2205	35,31-	24,17-	0,55	0,76
49 MITSUBISHI COLT	100	83	1661	1147	20,48	44,81	0,54	0,40
50 MITSUBISHI ASX	129	61	1636	598	111,47	173,57	0,54	0,21
51 AUDI A5	173	76	1623	1647	127,63	1,45-	0,53	0,57
52 VW SHARAN	187	50	1601	188	274,00	751,59	0,52	0,06
53 SEAT IBIZA/CORDOBA	64	181	1581	1538	64,64-	2,79	0,52	0,53
54 BMW X3	121	27	1579	258	348,14	512,01	0,52	0,09
55 TOYOTA AYGO	145	215	1574	2781	32,55-	43,40-	0,52	0,96
56 VOLVO C30	109	214	1520	1893	49,06-	19,70-	0,50	0,65
57 OPEL CORSA	81	181	1506	1416	55,24-	6,35	0,49	0,49
58 HONDA CR-V	83	173	1502	1944	52,02-	22,73-	0,49	0,67
59 BMW X1	114	143	1498	1685	20,27-	11,09-	0,49	0,58
60 NISSAN JUKE	89	142	1496	354	37,32-	322,59	0,49	0,12
61 OPEL INSIGNIA	129	112	1440	1027	15,17	40,21	0,47	0,35
62 MINI COOPER	77	65	1415	750	18,46	88,66	0,46	0,26
63 FORD KUGA	115	138	1410	953	16,66-	47,95	0,46	0,33
64 VW CADDY	99	101	1300	1052	1,98-	23,57	0,43	0,36
65 FORD S-MAX	94	104	1298	1123	9,61-	15,58	0,43	0,39
66 HYUNDAI IX20	222	123	1247	166	80,48	651,20	0,41	0,06
67 FORD C-MAX	83	28	1227	77	196,42		0,40	0,03
68 CITROEN C5	78	99	1226	1619	21,21-	24,27-	0,40	0,56
69 TOYOTA RAV 4	86	139	1185	1253	38,12-	5,42-	0,39	0,43
70 MERCEDES B-KLASS	43	72	1179	1210	40,27-	2,56-	0,39	0,42
71 VOLVO S40N	86	97	1169	1182	11,34-	1,09-	0,38	0,41
72 KIA PICANTO	55	113	1071	918	51,32-	16,66	0,35	0,32
73 HYUNDAI I10	208	405	1067	1761	48,64-	39,40-	0,35	0,61
74 AUDI A1	46	69	1062	307	33,33-	245,92	0,35	0,11
75 SUBARU FORESTER	57	99	1062	1040	42,42-	2,11	0,35	0,36

## Nyregistrerade dieselpersonbilar

MÄRKE / MODELL	DECEMBER		JANUARI-DECEMBER		% AV DIESEL 2011	TOTALT		% DIESEL AV MODELLEN	
	2011	2010	2011	2010		2011	2010	2011	2010
1 VOLVO V70II	1544	3822	17718	22193	9,44	15,04	79,58	76,25	
2 VW PASSAT	1348	342	11566	6796	6,16	4,60	71,56	55,96	
3 VOLVO V50	610	691	9112	8748	4,86	5,93	95,44	84,84	
4 VOLVO V60	720	673	9031	1156	4,81	0,78	72,77	75,85	
5 VW GOLF	632	636	6600	4070	3,52	2,76	52,39	31,73	
6 KIA CEE'D	549	530	6415	7053	3,42	4,78	94,48	86,40	
7 VOLVO XC60	613	572	6314	5058	3,37	3,43	98,30	99,98	
8 BMW 5-SERIE	355	496	4921	3502	2,62	2,37	91,84	80,77	
9 AUDI A4	414	225	4823	4181	2,57	2,83	76,42	63,43	
10 FORD FOCUS	247	379	4815	3971	2,57	2,69	90,32	63,25	
11 RENAULT MEGANE	519	254	4322	3147	2,30	2,13	71,59	50,02	
12 BMW 3-SERIE	324	418	3991	3976	2,13	2,69	87,25	77,58	
13 AUDI A6	450	212	3686	2454	1,96	1,66	92,87	85,15	
14 HYUNDAI I30	242	397	2815	2710	1,50	1,84	87,91	82,25	
15 FIAT DUCATO	65	107	2808	2017	1,50	1,37	100,00	100,00	
16 SKODA OCTAVIA	173	217	2616	2267	1,39	1,54	59,08	53,18	
17 AUDI A3	228	160	2553	1921	1,36	1,30	86,43	71,89	
18 FORD MONDEO	289	173	2540	1783	1,35	1,21	83,77	59,85	
19 MERCEDES C-KLASS	216	158	2310	1378	1,23	0,93	56,55	42,91	
20 CITROEN C4	179	37	2290	963	1,22	0,65	84,35	70,09	
21 SKODA SUPERB	142	162	2278	1747	1,21	1,18	83,38	66,15	
22 MERCEDES E-KLASS	206	307	2195	2248	1,17	1,52	64,62	58,33	
23 KIA SPORTAGE	143	194	2157	450	1,15	0,30	71,14	47,92	
24 VOLVO S60N	119	250	1997	1348	1,06	0,91	58,82	65,85	
25 PEUGEOT 508	160		1945		1,04		95,58		
26 PEUGEOT 308	185	288	1906	1955	1,02	1,32	74,37	55,49	
27 BMW 1-SERIE	229	137	1774	1386	0,95	0,94	82,63	82,70	
28 SAAB 9-3	6	362	1633	2192	0,87	1,49	59,32	35,17	
29 AUDI Q5	120	96	1617	1196	0,86	0,81	93,74	90,88	
30 OPEL ASTRA	77	88	1572	602	0,84	0,41	45,47	17,90	
31 VW TIGUAN	155	91	1527	876	0,81	0,59	50,40	36,03	
32 BMW X3	120	26	1505	242	0,80	0,16	95,31	93,80	
33 SUBARU LEGACY	78	215	1477	2048	0,79	1,39	63,77	66,56	
34 BMW X1	107	135	1405	1611	0,75	1,09	93,79	95,61	
35 TOYOTA AURIS	99	135	1401	1255	0,75	0,85	35,83	31,66	
36 NISSAN QASHQAI	190	70	1397	1045	0,74	0,71	36,26	28,16	
37 FORD KUGA	115	134	1396	941	0,74	0,64	99,01	98,74	
38 HYUNDAI IX35	153	65	1314	893	0,70	0,60	68,87	48,66	
39 VW SHARAN	173	38	1291	114	0,69	0,08	80,64	60,64	
40 VOLVO C30	84	190	1259	1557	0,67	1,05	82,83	82,25	
41 KIA VENGA	83	62	1217	997	0,65	0,68	65,61	62,66	
42 OPEL INSIGNIA	120	81	1178	652	0,63	0,44	81,81	63,49	
43 FORD C-MAX	79	28	1176	77	0,63	0,05	95,84	100,00	
44 CITROEN C3	125	125	1162	957	0,62	0,65	69,50	43,40	
45 CITROEN C5	74	99	1143	1364	0,61	0,92	93,23	84,25	
46 VW POLO	91	21	1134	937	0,60	0,63	23,11	23,17	
47 FORD S-MAX	87	90	1127	838	0,60	0,57	86,83	74,62	
48 FORD FIESTA	38	66	1066	801	0,57	0,54	38,79	24,44	
49 SKODA YETI	106	76	1009	726	0,54	0,49	59,49	50,49	
50 PEUGEOT 207	42	83	1008	888	0,54	0,60	46,65	32,16	
Ø V R I G A	3071	2792	32113	26317	17,12	17,83			
T O T A L T	16294	17006	187625	147608	100,00	100,00	61,52	50,95	

## Nyregistrerade personbilar med låga koldioxidutsläpp (max 140g/km)

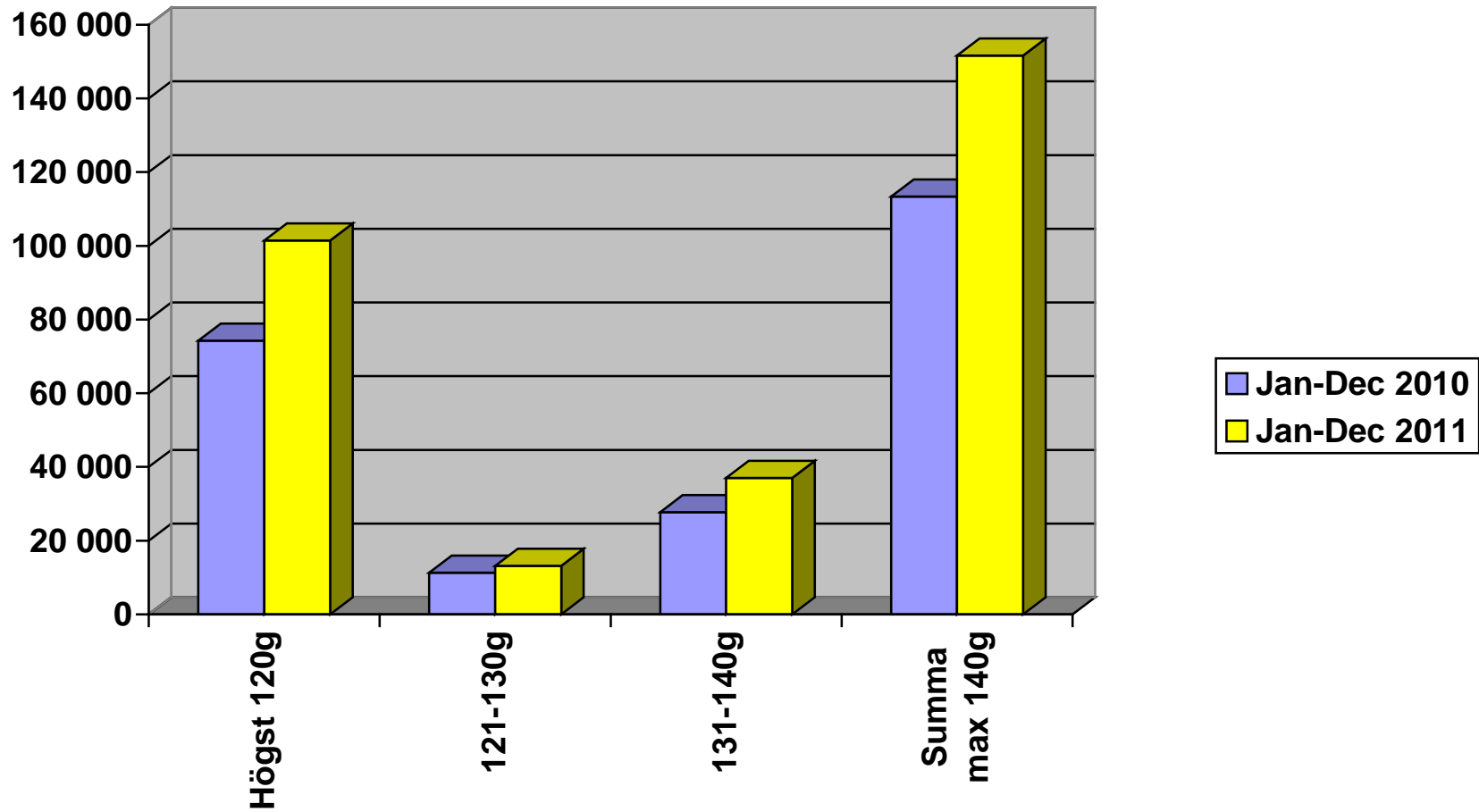
### NYREGISTRERADE PERSONBILAR MED LÅGA KOLDIOXIDUTSLÄPP (MAX 140G/KM)

	DECEMBER 2011	% AV TOT NYREG	DECEMBER 2010	% AV TOT NYREG	11/10 %	JAN-DEC 2011	% AV TOT NYREG	JAN-DEC 2010	% AV TOT NYREG	11/10 %
HÖGST 120G	9350	36,81	9453	31,75	-1,1	101437	33,26	74299	25,65	36,5
121-130	1040	4,09	1156	3,88	-10,0	13156	4,31	11344	3,92	16,0
131-140	3539	13,93	2952	9,92	19,9	37028	12,14	27750	9,58	33,4
SUMMA MAX 140G	13929	54,83	13561	45,55	2,7	151621	49,71	113393	39,14	33,7

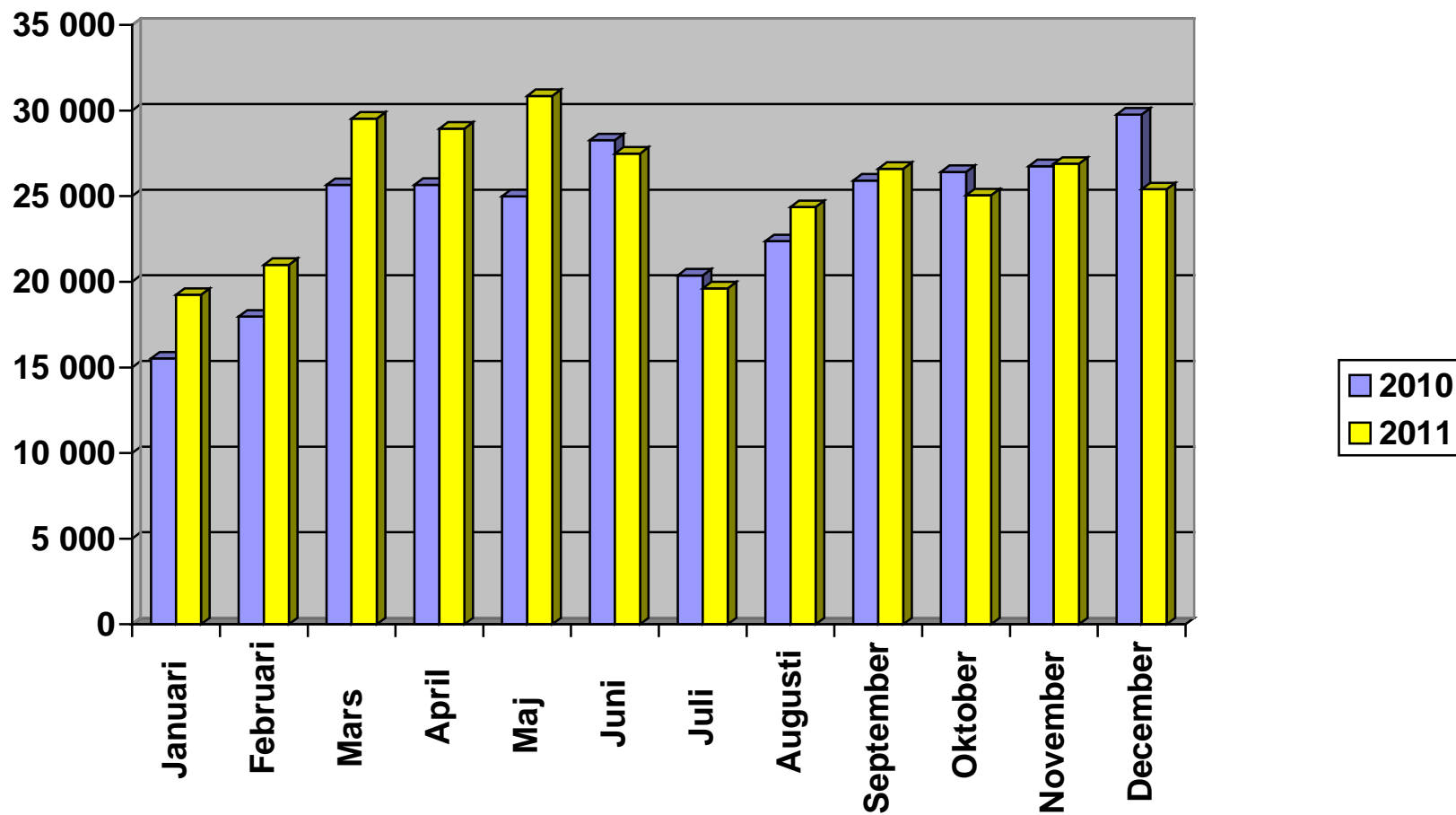
STATISTIKEN BASERAS PÅ DE AV TILLVERKAREN ANGIVNA CERTIFIERADE KOLDIOXIDVÄRDENA.



## Nyregistrerade personbilar med låga koldioxidutsläpp (max 140g/km)

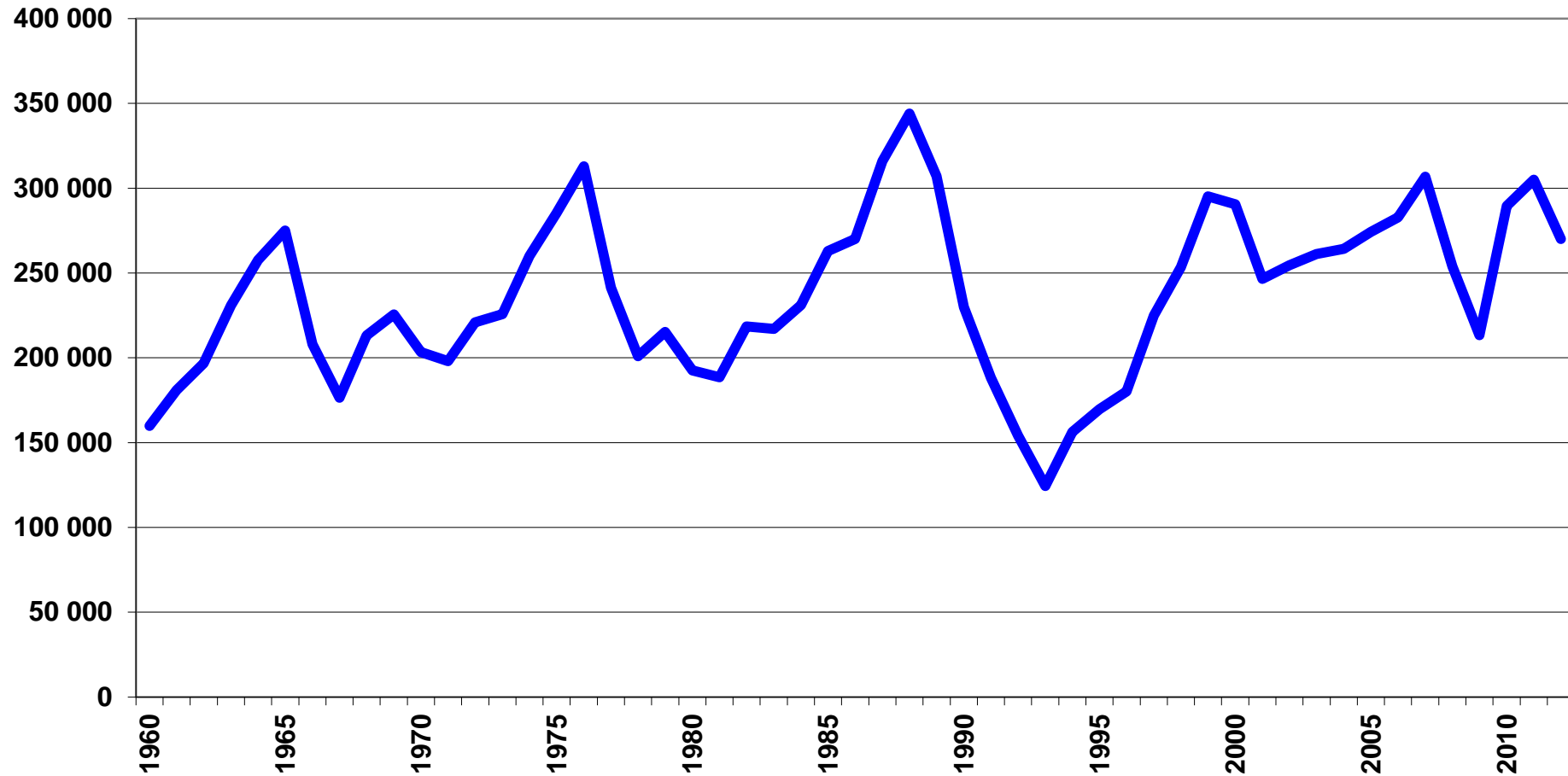


## Nyregistrerade personbilar per månad 2011

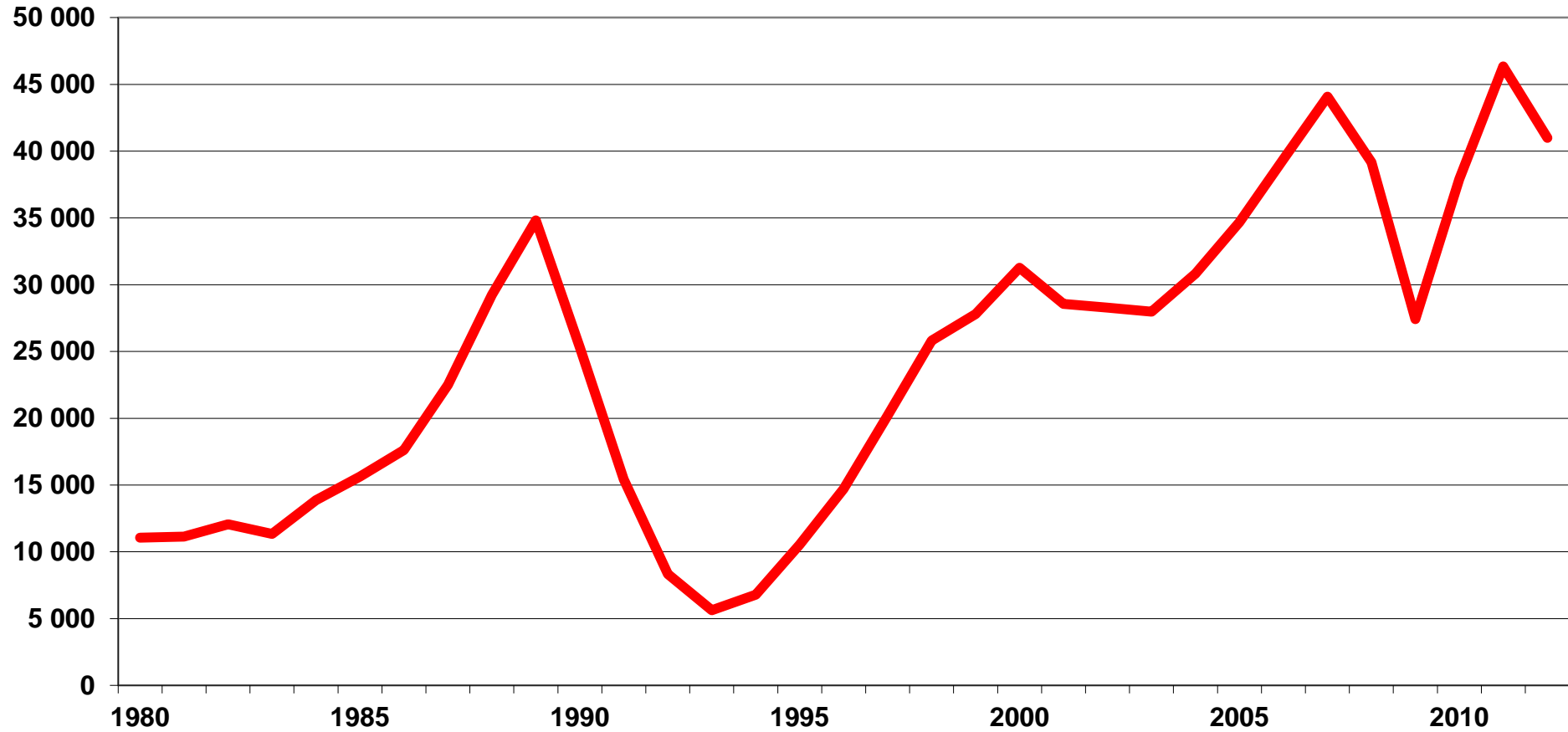


# Nyregistrerade personbilar 1960-2012

(prognos 2012)



## Nyregistrerade lätta lastbilar högst 3,5 ton 1980-2012 (prognos 2012)



## 10 bästa personbilsåren

	År	<i>Antal nyregistrerade personbilar</i>
1.	1988	343 963
2.	1987	315 950
3.	1976	312 880
4.	1989	307 104
5.	2007	306 794
<b>6.</b>	<b>2011</b>	<b>304 984</b>
7.	1999	295 249
8.	2000	290 529
9.	2010	289 477
10.	1975	285 328

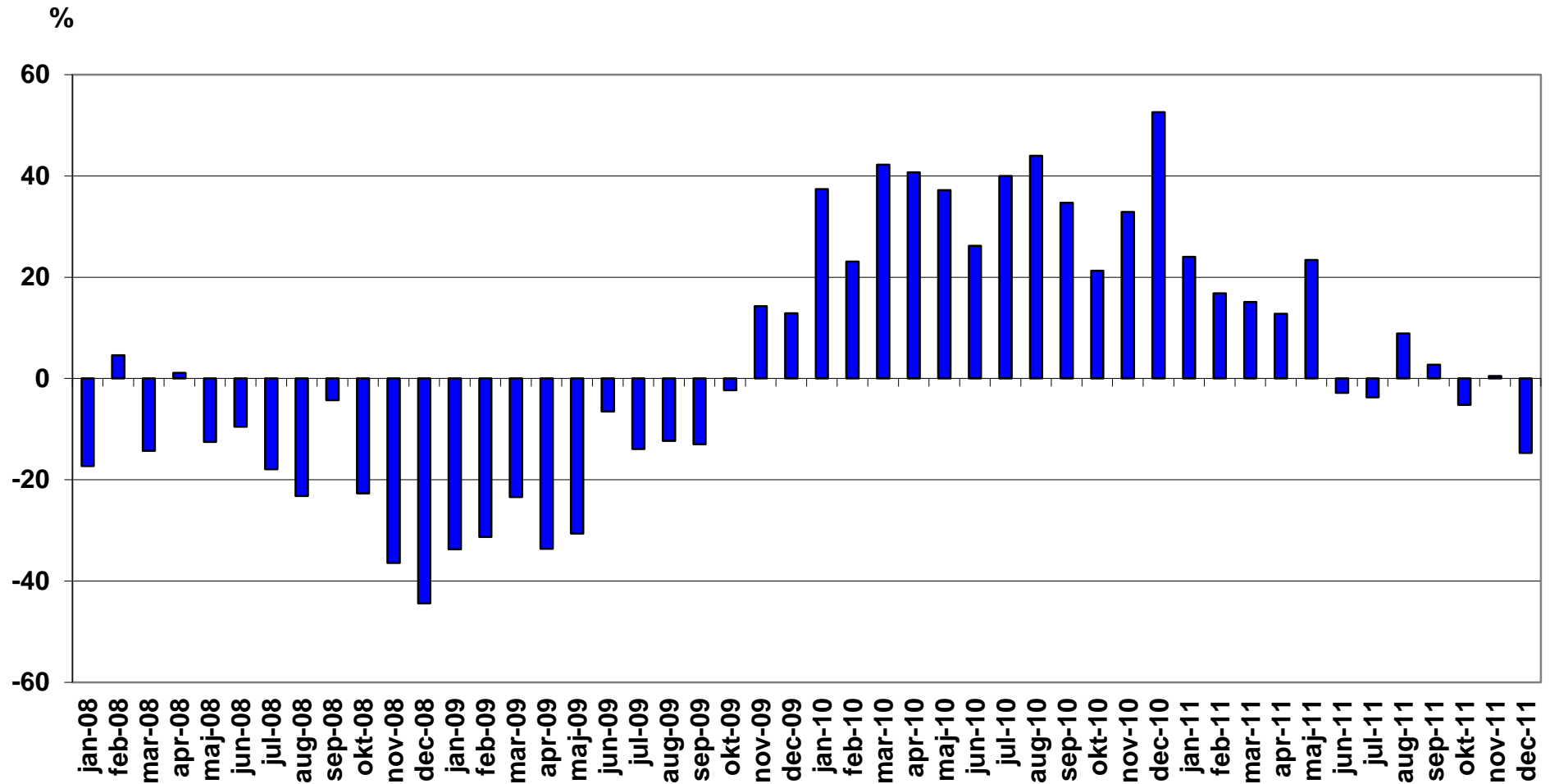
## 10 bästa åren för lätta lastbilar

	År	<i>Antal nyregistrerade lätta lastbilar (högst 3,5 ton)</i>
<b>1.</b>	<b>2011</b>	<b>46 337</b>
2.	2007	44 084
3.	2006	39 398
4.	2008	39 175
5.	2010	37 902
6.	1989	34 827
7.	2005	34 686
8.	2000	31 278
9.	2004	30 837
10.	1988	29 236

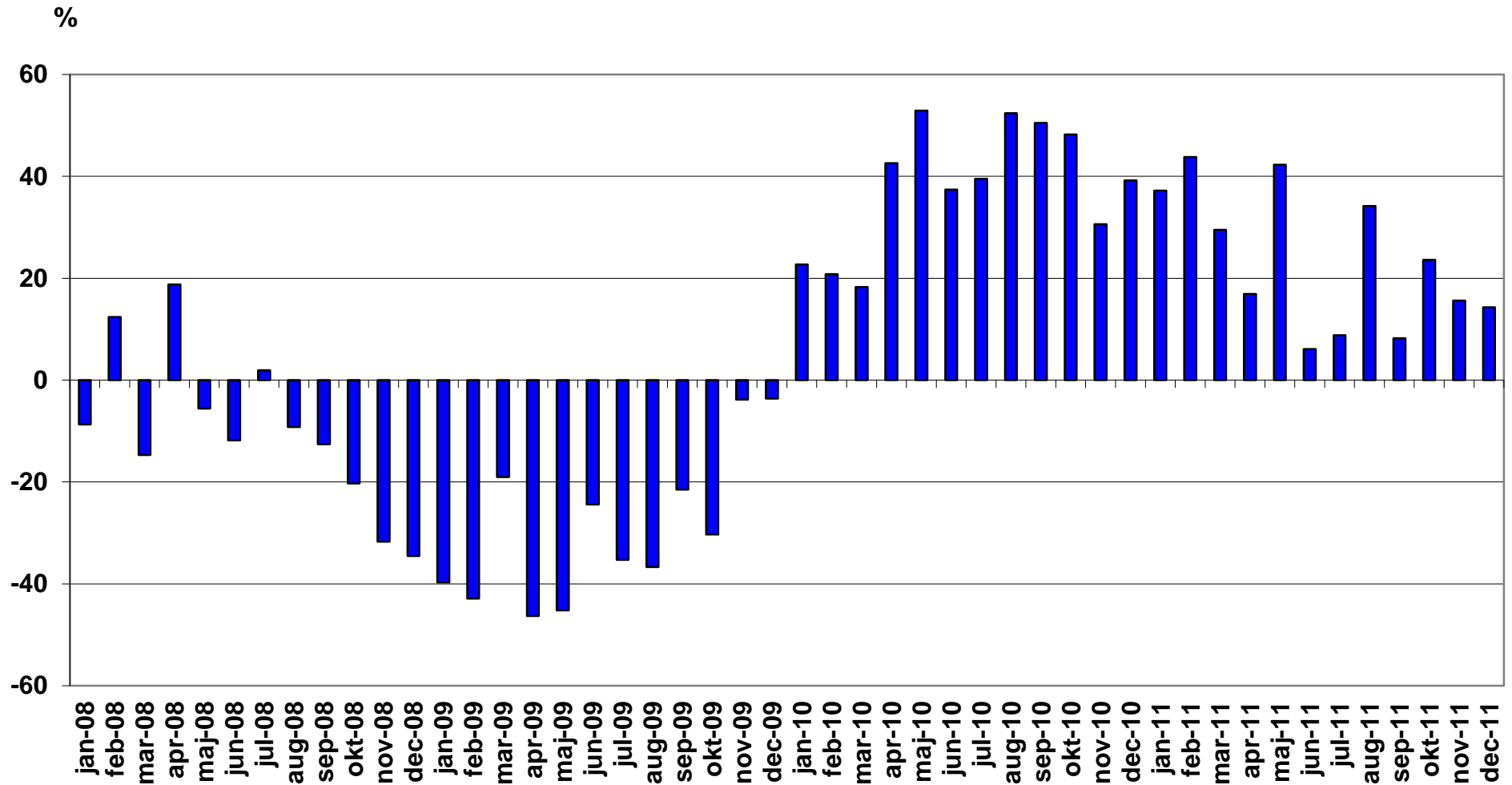
## 10 bästa åren för lastbilar, totalt

	År	<i>Antal nyregistrerade lastbilar, totalt</i>
<b>1.</b>	<b>2011</b>	<b>52 465</b>
2.	2007	50 932
3	2008	46 267
4.	2006	45 846
5.	1989	43 115
6.	2010	42 778
7.	2005	40 635
8.	2000	37 161
9.	2004	36 244
10.	1988	36 015

# Nyregistrerade personbilar månadsvis (% förändring)

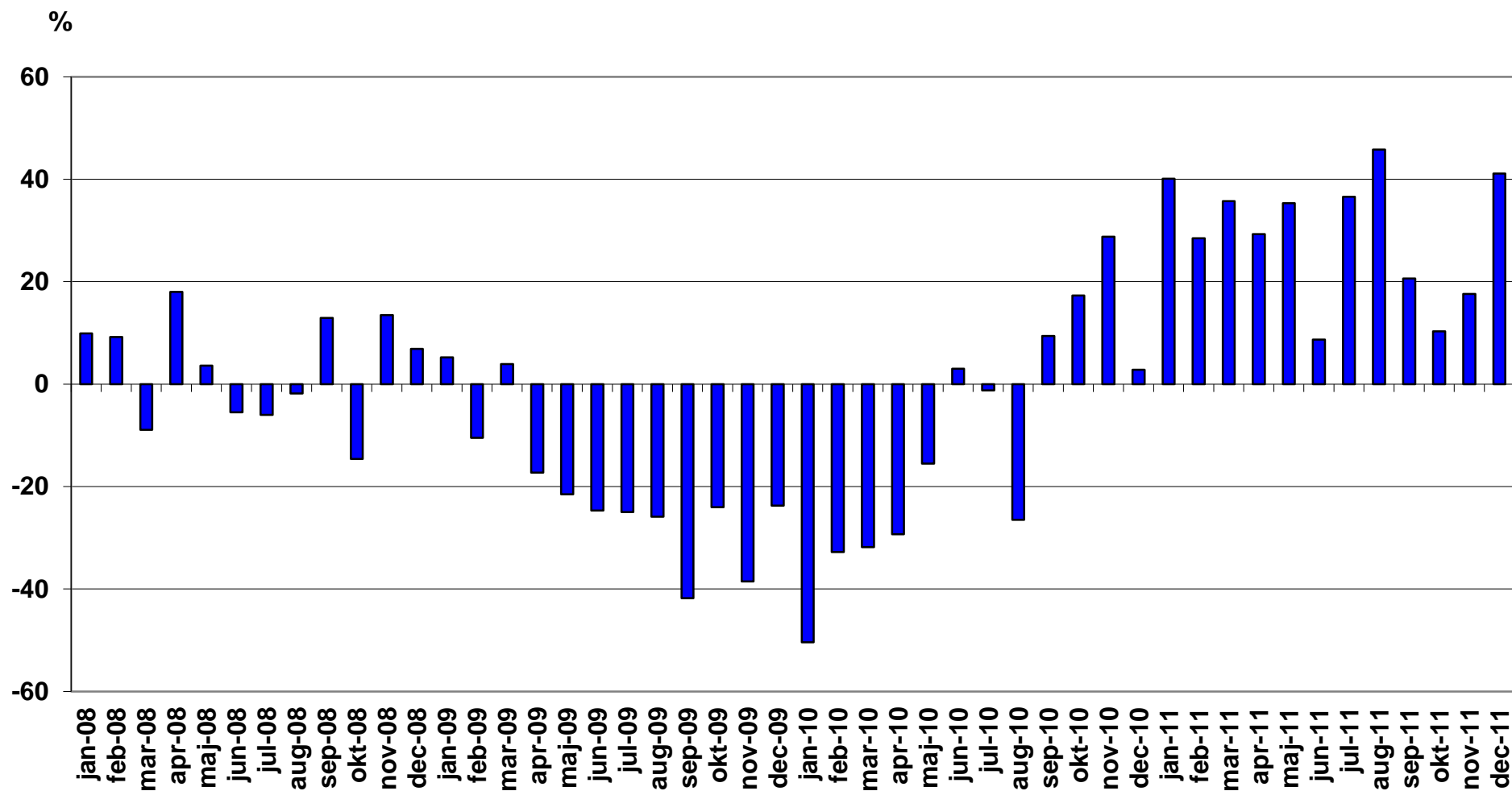


## Nyregistrerade lätta lastbilar högst 3,5 ton månadsvis (% förändring)





## Nyregistrerade tunga lastbilar över 16 ton månadsvis (% förändring)



## NYREGISTRERADE MILJÖPERSONBILAR DECEMBER 2011

Modell	Typ	DECEMBER		JANUARI-DECEMBER		% AV MILJÖ TOTALT JAN-DEC		
		2011	2010	2011	2010	2011	2010	
1	VOLVO V 50 MILJÖDIESEL	Max 120 g CO <sub>2</sub> , diesel	468	613	7318	7434	5,98	6,41
2	KIA CEE'D ECO	Max 120 g CO <sub>2</sub> , diesel	546	385	6206	6557	5,07	5,65
3	VW GOLF BLUEMOTION TECH	Max 120 g CO <sub>2</sub> , diesel	516	588	5927	2815	4,84	2,43
4	VW PASSAT BLUEMOTION TEC	Max 120 g CO <sub>2</sub> , diesel	562	56	5332	62	4,35	0,05
5	FORD FOCUS 120G	Max 120 g CO <sub>2</sub> , diesel	220	320	4413	2797	3,60	2,41
6	VW PASSAT ECOFUEL	Gas	306	63	3601	4702	2,94	4,05
7	RENAULT MEGANE D	Max 120 g CO <sub>2</sub> , diesel	405	183	3508	2310	2,86	1,99
8	VOLVO V60 N MILJÖDIESEL	Max 120 g CO <sub>2</sub> , diesel	331		3290		2,69	
9	TOYOTA YARIS	Max 120 g CO <sub>2</sub> , bensin	323	249	3232	3850	2,64	3,32
10	VOLVO V70II DRIVE	Max 120 g CO <sub>2</sub> , diesel	496	2373	3228	5999	2,64	5,17
11	VW GOLF MULTIFUEL	E85	120	312	3057	4044	2,50	3,49
12	HYUNDAI I30 CRDI	Max 120 g CO <sub>2</sub> , diesel	223	363	2591	2162	2,12	1,86
13	SKODA FABIA GREENLINE	Max 120 g CO <sub>2</sub> , bensin	165	76	2207	761	1,80	0,66
14	VOLVO V70II FLEXIFUEL	E85	203	1149	2153	6433	1,76	5,54
15	AUDI A3 E-POWER	Max 120 g CO <sub>2</sub> , diesel	162	130	2116	1597	1,73	1,38
16	HYUNDAI I20 1,2	Max 120 g CO <sub>2</sub> , bensin	236	95	1926	675	1,57	0,58
17	CITROEN C4 1.6HDI 5D FAP	Max 120 g CO <sub>2</sub> , diesel	124	3	1774	361	1,45	0,31
18	RENAULT CLIO FLEX FUEL	E85	200	529	1735	4441	1,42	3,83
19	PEUGEOT 308 HDI	Max 120 g CO <sub>2</sub> , diesel	172	272	1702	1360	1,39	1,17
20	TOYOTA AYGO	Max 120 g CO <sub>2</sub> , bensin	145	215	1574	2781	1,29	2,40
21	MITSUBISHI COLT 5D AS&G	Max 120 g CO <sub>2</sub> , bensin	97	77	1485	1046	1,21	0,90
22	RENAULT MEGANE FLEX FUEL	E85	75	185	1396	2130	1,14	1,84
23	TOYOTA AURIS 1.4 D-4D	Max 120 g CO <sub>2</sub> , diesel	94	133	1366	1180	1,12	1,02
24	PEUGEOT 508 HDI	Max 120 g CO <sub>2</sub> , diesel	93		1310		1,07	
25	AUDI A4 E-POWER	Max 120 g CO <sub>2</sub> , diesel	101	11	1278	536	1,04	0,46
26	OPEL ASTRA ECOFLEX	Max 120 g CO <sub>2</sub> , diesel	9	86	1228	547	1,00	0,47
27	KIA VENGA ECO	Max 120 g CO <sub>2</sub> , diesel	83	62	1217	997	0,99	0,86
28	SUZUKI SWIFT ECO	Max 120 g CO <sub>2</sub> , bensin	44	97	1208	535	0,99	0,46
29	FORD C-MAX 120G D	Max 120 g CO <sub>2</sub> , diesel	54	28	1053	77	0,86	0,07
30	VOLVO C30 MILJÖDIESEL	Max 120 g CO <sub>2</sub> , diesel	70	175	1048	1213	0,86	1,05
31	FORD FIESTA 120G	Max 120 g CO <sub>2</sub> , diesel	38	64	1043	736	0,85	0,63

Modell	Typ	DECEMBER		JANUARI-DECEMBER		% AV MILJÖ TOTALT JAN-DEC		
		2011	2010	2011	2010	2011	2010	
32	SKODA OCTAVIA GREEN	Max 120 g CO2, diesel	69	91	1031	1206	0,84	1,04
33	FORD MONDEO 120G	Max 120 g CO2, diesel	163		1009		0,82	
34	TOYOTA PRIUS	Hybrid	58	157	1002	2135	0,82	1,84
35	PEUGEOT 207 HDI	Max 120 g CO2, diesel	38	83	971	830	0,79	0,72
36	VW POLO TDI 90	Max 120 g CO2, diesel	74	18	970	845	0,79	0,73
37	SAAB 9-3 BIOPOWER	E85	5	511	951	3639	0,78	3,14
38	HYUNDAI I10	Max 120 g CO2, bensin	205	377	936	1604	0,76	1,38
39	PEUGEOT 107	Max 120 g CO2, bensin	158	38	926	1028	0,76	0,89
40	SEAT IBIZA ECO B	Max 120 g CO2, bensin	28	47	890	160	0,73	0,14
41	BMW 318D DPF	Max 120 g CO2, diesel	76	96	877	718	0,72	0,62
42	BMW 118D DPF	Max 120 g CO2, diesel	167	54	816	738	0,67	0,64
43	SAAB 9-3 TTID ECO POWER	Max 120 g CO2, diesel	2	172	800	319	0,65	0,27
44	KIA PICANTO ECO	Max 120 g CO2, bensin	47	111	767	857	0,63	0,74
45	TOYOTA AURIS HSD	Hybrid	30	85	760	631	0,62	0,54
46	RENAULT CLIO D	Max 120 g CO2, diesel	92	2	750	2	0,61	
47	VOLVO S40 MILJÖDIESEL	Max 120 g CO2, diesel	51	59	741	695	0,61	0,60
48	CITROEN C3 1.6 HDI	Max 120 g CO2, diesel	123	68	736	726	0,60	0,63
49	VW TOURAN ECOFUEL	Gas	42	71	730	659	0,60	0,57
50	MINI COOPER D	Max 120 g CO2, diesel	38	29	724	226	0,59	0,19
51	HYUNDAI IX20 CRDI	Max 120 g CO2, diesel	159	87	713	129	0,58	0,11
52	VW PASSAT MULTIFUEL	E85	28		703		0,57	
53	HYUNDAI I40 CRDI	Max 120 g CO2, diesel	243		675		0,55	
54	TOYOTA VERSO-S VVT	Max 120 g CO2, bensin	96		669		0,55	
55	BMW 116D	Max 120 g CO2, diesel	9	54	664	285	0,54	0,25
56	SKODA FABIA GREENLINE D	Max 120 g CO2, diesel	54	65	663	583	0,54	0,50
57	FIAT 500 1,2	Max 120 g CO2, bensin	70	82	643	418	0,53	0,36
58	AUDI A4 AVANT 2,0 E	E85	19	76	619	1082	0,51	0,93
59	SUZUKI ALTO ECO	Max 120 g CO2, bensin	13	16	610	673	0,50	0,58
60	AUDI A1 TFSI	Max 120 g CO2, bensin	25	17	592	40	0,48	0,03
61	MERCEDES C 220 BLUE	Max 120 g CO2, diesel	96		571		0,47	
62	VOLVO V70 BI-FUEL	Gas	98		571		0,47	
63	LEXUS CT200H	Hybrid	43		570		0,47	
64	MAZDA2 B	Max 120 g CO2, bensin	38	8	566	8	0,46	0,01
65	NISSAN PIXO 120G	Max 120 g CO2, bensin	12	1	556	74	0,45	0,06

Modell	Typ	DECEMBER		JANUARI-DECEMBER		% AV MILJÖ TOTALT JAN-DEC		
		2011	2010	2011	2010	2011	2010	
66	SKODA SUPERB GREEN	Max 120 g CO2, diesel		29		540		0,44
67	KIA RIO ECO	Max 120 g CO2, bensin		80		531		0,43
68	CHEVROLET SPARK	Max 120 g CO2, bensin		10	34	527	359	0,43
69	FORD KA 120G	Max 120 g CO2, diesel		33	53	494	1484	0,40
70	DACIA SANDERO E85	E85		10	9	486	912	0,40
71	MERCEDES E 200 NGT	Gas		27		485		0,40
72	VOLVO S60 II MILJÖDIESEL	Max 120 g CO2, diesel		50		438		0,36
73	BMW 320D DPF	Max 120 g CO2, diesel		38	28	431	309	0,35
74	FORD FOCUS FFV	E85		36	151	422	1977	0,34
75	CITROEN C3 PICASSO1,6HDI	Max 120 g CO2, diesel		2	56	410	118	0,33
76	CITROEN C5 HDI	Max 120 g CO2, diesel		27	1	407	1	0,33
77	VOLVO V60 N FLEXIFUEL	E85		53		397		0,32
78	FORD MONDEO FFV	E85		3	65	384	1179	0,31
79	DACIA LOGAN E85	E85		7	16	367	539	0,30
80	OPEL CORSA ECOFLEX D	Max 120 g CO2, diesel		19	37	364	237	0,30
81	VOLVO V 50 FLEXIFUEL	E85		35	111	357	1418	0,29
82	HYUNDAI I20 CRDI	Max 120 g CO2, diesel		102	13	337	297	0,28
83	BMW 316D DPF	Max 120 g CO2, diesel		42	5	313	54	0,26
84	MERCEDES B 180 NGT	Gas			44	306	746	0,25
85	SAAB 9-5 BIOPOWER	E85		4	125	306	1364	0,25
86	SKODA OCTAVIA E85	E85		24	12	302	274	0,25
87	OPEL CORSA ECOFLEX	Max 120 g CO2, bensin			108	299	443	0,24
88	VW CADDY KOMBI ECOFUEL	Gas		15	25	272	199	0,22
89	CITROEN C1 1,0I	Max 120 g CO2, bensin		31	67	248	454	0,20
90	FORD GALAXY FFV	E85		2	20	248	224	0,20
91	AUDI A1 E-POWER	Max 120 g CO2, diesel		14	15	246	147	0,20
92	OPEL INSIGNA ECO FLEX D	Max 120 g CO2, diesel		57		232		0,19
93	FORD FOCUS ECONETIC	Max 120 g CO2, diesel			59	227	1135	0,19
94	TOYOTA YARIS D	Max 120 g CO2, diesel		46	18	215	323	0,18
95	SUZUKI SPLASH ECO	Max 120 g CO2, bensin		14	64	202	428	0,16
96	VOLVO S40N FLEXIFUEL	E85		6	30	187	261	0,15
97	VOLVO C30 FLEXIFUEL	E85		13	21	171	282	0,14
98	RENAULT SCENIC FLEX FUEL	E85		10	13	159	535	0,13
99	FIAT PUNTO BI-POWER	Gas		4	3	157	25	0,13

Modell	Typ	DECEMBER		JANUARI-DECEMBER		% AV MILJÖ TOTALT JAN-DEC		
		2011	2010	2011	2010	2011	2010	
100	SKODA YETI GREEN	Max 120 g CO2, diesel		16		154		0,13
101	AUDI A4 2,0 E	E85		1	15	149	131	0,12
102	RENAULT TWINGO 120G	Max 120 g CO2, bensin		10	33	148	104	0,12
103	RENAULT SCENIC D	Max 120 g CO2, diesel		51		141		0,12
104	MAZDA 3 1,6 DE	Max 120 g CO2, diesel		33	42	138	182	0,11
105	BMW 120D DPF	Max 120 g CO2, diesel		53		137		0,11
106	SEAT LEON MULTIFUEL	E85		6	7	137	382	0,11
107	OPEL INSIGNIA E85	E85		2	12	133	33	0,11
108	NISSAN NOTE 120G	Max 120 g CO2, diesel		8		131		0,11
109	VOLVO S60 II FLEXIFUEL	E85		55		128		0,10
110	OPEL ZAFIRA CNG	Gas			10	127	82	0,10
111	FORD S-MAX FFV	E85		5	11	124	256	0,10
112	HONDA JAZZ HYBRID	Hybrid		9		122		0,10
113	VW POLO GT TDI 105	Max 120 g CO2, diesel		16	2	118	55	0,10
114	AUDI A1 1.4 TFSI S-TR	Max 120 g CO2, bensin		2	22	107	84	0,09
115	TOYOTA IQ	Max 120 g CO2, bensin		2	89	105	569	0,09
116	SEAT IBIZA 1,4 ECO TDI R	Max 120 g CO2, diesel		13	9	100	76	0,08
117	SEAT LEON ECO TDI	Max 120 g CO2, diesel		11	7	98	64	0,08
118	FIAT PANDA DYNAMIC	Max 120 g CO2, bensin		28		97	30	0,08
119	CHEVROLET AVEO 120G	Max 120 g CO2, bensin		28		96		0,08
120	OPEL MERIVA ECO FLEX D	Max 120 g CO2, diesel		1	5	95	11	0,08
121	RENAULT KANGOO FLEX FUEL	E85		10	30	92	123	0,08
122	BMW 520D EDE	Max 120 g CO2, diesel		15		87		0,07
123	SKODA ROOMSTER GREEN	Max 120 g CO2, diesel		4	5	78	14	0,06
124	MERCEDES B 180	Max 120 g CO2, diesel		29		77		0,06
125	SEAT IBIZA 1,6 ECO-TDI	Max 120 g CO2, diesel		4	4	75	68	0,06
126	NISSAN MICRA 120G	Max 120 g CO2, bensin		20		73		0,06
127	SMART	Max 120 g CO2, bensin		3	5	72	131	0,06
128	MITSUBISHI I-MIEV	EI			2	71	3	0,06
129	HONDA INSIGHT	Hybrid		1	6	69	146	0,06
130	VW TOURAN BLUEMOTIONTECH	Max 120 g CO2, diesel		14		66		0,05
131	VW POLO TSI 90	Max 120 g CO2, bensin		64		64		0,05
132	FORD C-MAX FFV	E85		5	2	59	196	0,05
133	SUZUKI SWIFT ECO D	Max 120 g CO2, diesel		3		58		0,05

	Modell	Typ	DECEMBER		JANUARI-DECEMBER		% AV MILJÖ TOTALT JAN-DEC		
			2011	2010	2011	2010	2011	2010	
134	VW PASSAT BLUEMOTION	Max 120 g CO2, diesel		66	58	1685		0,05	1,45
135	MERCEDES A 160 CDI BLUE	Max 120 g CO2, diesel	2		57	1		0,05	
136	AUDI A3 1,6 E	E85	1	10	55	210		0,04	0,18
137	VW JETTA BLUEMOTION TECH	Max 120 g CO2, diesel	13		55			0,04	
138	RENAULT LAGUNA FLEX FUEL	E85	5	13	49	116		0,04	0,10
139	VOLVO C30 ELECTRIC	EI	11		48			0,04	
140	CITROEN DS4 HDI	Max 120 g CO2, diesel	9		47			0,04	
141	VW POLO BLUEMOTION	Max 120 g CO2, diesel	1	1	46	37		0,04	0,03
142	AUDI A5 E-POWER	Max 120 g CO2, diesel	30		45			0,04	
143	FIAT BRAVO MULTIJET	Max 120 g CO2, diesel		9	45	40		0,04	0,03
144	TOYOTA URBAN CRUISER E	Max 120 g CO2, diesel		40	45	209		0,04	0,18
145	MINI ONE MINIMALIST	Max 120 g CO2, bensin	4	2	42	9		0,03	0,01
146	MINI ONE D	Max 120 g CO2, diesel	1		38	2		0,03	
147	VOLVO S80N DRIVE	Max 120 g CO2, diesel	8	59	38	259		0,03	0,22
148	CITROEN C-ZERO	EI	3	1	31	1		0,03	
149	BMW X1 EDE	Max 120 g CO2, diesel	11		30			0,02	
150	SEAT ALTEA ECO-TDI	Max 120 g CO2, diesel	8	5	30	30		0,02	0,03
151	PEUGEOT 207	Max 120 g CO2, diesel	4		29	15		0,02	0,01
152	VW GOLF BLUEMOTION	Max 120 g CO2, diesel		3	29	532		0,02	0,46
153	HONDA CR-Z	Hybrid		5	28	67		0,02	0,06
154	PEUGEOT ION	EI			28			0,02	
155	VOLVO S80N FLEXIFUEL	E85	6	16	26	344		0,02	0,30
156	ALFA ROMEO GIULIETTA JTD	Max 120 g CO2, diesel	1		25			0,02	
157	MITSUBISHI LANCER D	Max 120 g CO2, diesel	24		24			0,02	
158	FORD FIESTA ECONETIC	Max 120 g CO2, diesel		2	21	65		0,02	0,06
159	LANCIA DELTA MJT	Max 120 g CO2, diesel			21			0,02	
160	FIAT PUNTO MULTIJET	Max 120 g CO2, diesel		2	20	15		0,02	0,01
161	ALFA ROMEO MITO JTD	Max 120 g CO2, diesel	1		17			0,01	
162	FIAT DOBLO DYNAMIC	Max 120 g CO2, bensin	1		17	2		0,01	
163	FIAT QUBO BI-POWER	Gas		9	16	9		0,01	0,01
164	RENAULT LAGUNA D	Max 120 g CO2, diesel	7		16			0,01	
165	CITROEN DS3 HDI	Max 120 g CO2, diesel		1	15	6		0,01	0,01
166	FIAT DOBLO BI-POWER	Gas	2	1	14	4		0,01	
167	DACIA DUSTER E85	E85	11		11			0,01	

	Modell	Typ	DECEMBER		JANUARI-DECEMBER		% AV MILJÖ TOTALT JAN-DEC	
			2011	2010	2011	2010	2011	2010
168	MERCEDES B 200	Max 120 g CO2, diesel	5		11		0,01	
169	SEAT ALTEA MULTIFUEL	E85		23	11	97	0,01	0,08
170	CITROEN DS4	Max 120 g CO2, diesel	4		9		0,01	
171	FIAT QUBO	Max 120 g CO2, diesel	1	21	8	71	0,01	0,06
172	FIAT 500 1,3 MJT	Max 120 g CO2, diesel		1	3	12		0,01
173	MITSUBISHI OUTLANDER FFV	E85		339	3	1064		0,92
174	MAZDA2	Max 120 g CO2, diesel	1	7	3	62		0,05
175	KIA RIO ECO D	Max 120 g CO2, diesel	1		2			
176	OPEL COMBO CNG	Gas	2	11	2	34		0,03
177	BMW ACTIVEHYBRID 7 L	Hybrid			1			
178	CITROEN C4 BIOFLEX	E85			1	265		0,23
179	CHEVROLET VOLT	Hybrid	1		1			
180	CHEVROLET AVEO D	Max 120 g CO2, diesel	1		1			
181	RENAULT MODUS FLEX FUEL	E85		13	1	49		0,04
182	CADILLAC BLS E85	E85				2		
183	CITROEN C5 BIOFLEX	E85				254		0,22
184	CHEVROLET MATIZ 0.8	Max 120 g CO2, bensin				56		0,05
185	FORD FOCUS CNG	Gas				74		0,06
186	FORD FOCUS C-MAX CNG	Gas		1		31		0,03
187	FORD FOCUS C-MAX 120G D	Max 120 g CO2, diesel				113		0,10
188	HONDA CIVIC 4D HYBRID	Hybrid		2		10		0,01
189	MITSUBISHI COLT FFV	E85				9		0,01
190	MITSUBISHI LANCER FFV	E85		30		795		0,69
191	MINI COOPER D CLUBMAN	Max 120 g CO2, diesel				94		0,08
192	OPEL AGILA ECOFLEX	Max 120 g CO2, bensin				2		
193	PEUGEOT 307 BIOFLEX	E85				1		
194	PEUGEOT 308	Max 120 g CO2, diesel				45		0,04
195	PEUGEOT 308 BIOFLEX	E85				218		0,19
196	PEUGEOT 407 BIOFLEX	E85		1		5		
197	SUBARU JUSTY ECO	Max 120 g CO2, bensin				1		
198	SUZUKI SPLASH ECO D	Max 120 g CO2, diesel		5		12		0,01

Modell	Typ	DECEMBER		JANUARI-DECEMBER		% AV MILJÖ TOTALT JAN-DEC	
		2011	2010	2011	2010	2011	2010
199	SEAT IBIZA 1.4 ECO-TDI S			1	77		0,07
200	SEAT IBIZA 1,9 ECO-TDI S				3		
201	VW JETTA E85				8		0,01
202	SMART CDI			1	4		
	<b><u>TOTALT</u></b>	<b><u>10695</u></b>	<b><u>13589</u></b>	<b><u>122460</u></b>	<b><u>116038</u></b>	<b><u>100,00</u></b>	<b><u>100,00</u></b>
<b>Miljöbilar i % av tot nyreg</b>		<b>42,1%</b>	<b>45,6%</b>	<b>40,2%</b>	<b>40,1%</b>		



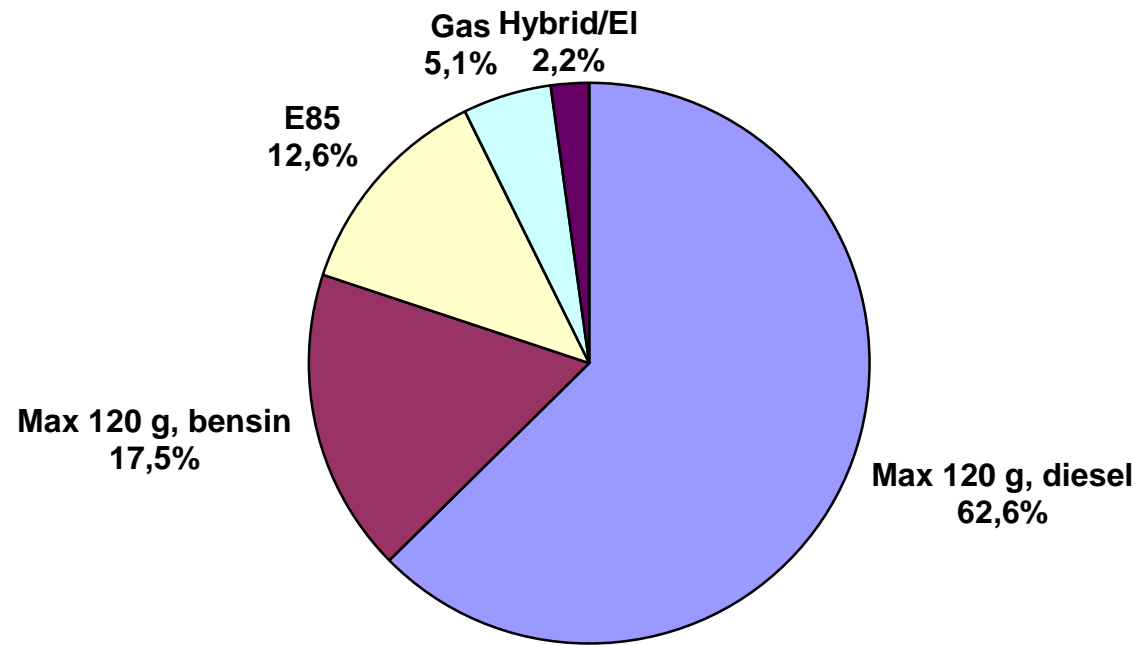
## Nyregistrerade miljöbilar per typ december 2011

	December 2011		December 2010		Jan-dec 2011		Jan-dec 2010	
	<i>Antal</i>	<i>%</i>	<i>Antal</i>	<i>%</i>	<i>Antal</i>	<i>%</i>	<i>Antal</i>	<i>%</i>
Max 120 g, diesel	7 084	66,2	7 306	53,8	76 654	62,6	54 006	46,5
Max 120 g, bensin	1 999	18,7	1 930	14,2	21 415	17,5	17 182	14,8
E85	960	9,0	3 857	28,4	15 379	12,6	35 292	30,4
Gas	496	4,6	238	1,8	6 281	5,1	6 565	5,7
Hybrid	142	1,3	255	1,9	2 553	2,1	2 989	2,6
EI	14	0,1	3	0,0	178	0,1	4	0,0
<b>Totalt</b>	<b>10 695</b>	<b>100,0</b>	<b>13 589</b>	<b>100,0</b>	<b>122 460</b>	<b>100,0</b>	<b>116 038</b>	<b>100,0</b>

### *Antal elbilar per modell:*

	December 2011	December 2010	Jan-dec 2011	Jan-dec 2010
Mitsubishi iMiev	-	2	71	3
Volvo C30 Electric	11	-	48	-
Citroen C-Zero	3	1	31	1
Peugeot iOn	-	-	28	-
<b>Summa</b>	<b>14</b>	<b>3</b>	<b>178</b>	<b>4</b>

# Nyregistrerade miljöbilar per typ Jan-dec 2011



Fabrikat	DECEMBER								JANUARI-DECEMBER							
	fysiska		juridiska		andel juridiska %		totalt		fysiska		juridiska		andel juridiska %		totalt	
	2011	2010	2011	2010	2011	2010	2011	2010	2011	2010	2011	2010	2011	2010	2011	2010
Alfa Romeo	5	3	42	25	89,4%	89,3%	47	28	167	46	379	169	69,4%	78,6%	546	215
Audi	259	255	1386	939	84,3%	78,6%	1645	1194	3968	3550	14862	12607	78,9%	78,0%	18830	16157
Bentley	7	0	3	0	30,0%		10	0	7	3	3	1	30,0%	25,0%	10	4
BMW	235	286	1105	1153	82,5%	80,1%	1340	1439	3126	2935	12907	11030	80,5%	79,0%	16033	13965
Chevrolet	83	45	50	103	37,6%	69,6%	133	148	745	696	980	881	56,8%	55,9%	1725	1577
Chrysler	0	15	1	123	100,0%	89,1%	1	138	72	113	230	591	76,2%	83,9%	302	704
Citroen	212	183	279	285	56,8%	60,9%	491	468	2649	2511	3694	3579	58,2%	58,8%	6343	6090
Dacia	40	77	28	35	41,2%	31,3%	68	112	794	1069	826	646	51,0%	37,7%	1620	1715
Dodge	1	1	0	28		96,6%	1	29	96	129	97	224	50,3%	63,5%	193	353
Fiat	47	82	168	203	78,1%	71,2%	215	285	2710	1848	1460	972	35,0%	34,5%	4170	2820
Ford	357	445	787	921	68,8%	67,4%	1144	1366	6113	6803	10836	11048	63,9%	61,9%	16949	17851
Honda	80	152	119	179	59,8%	54,1%	199	331	1718	2300	1658	1828	49,1%	44,3%	3376	4128
Hyundai	515	608	1294	824	71,5%	57,5%	1809	1432	6692	5838	5853	4322	46,7%	42,5%	12545	10160
Iveco	2	0	2	1	50,0%	100,0%	4	1	44	55	12	19	21,4%	25,7%	56	74
Jaguar	7	7	18	19	72,0%	73,1%	25	26	64	81	153	135	70,5%	62,5%	217	216
Jeep	6	11	36	31	85,7%	73,8%	42	42	108	96	399	251	78,7%	72,3%	507	347
Kia	679	686	419	575	38,2%	45,6%	1098	1261	10439	9203	4320	4034	29,3%	30,5%	14759	13237
Lamborghini	0	0	0	0			0	0	5	4	4	6	44,4%	60,0%	9	10
Land Rover	16	9	52	20	76,5%	69,0%	68	29	199	124	440	271	68,9%	68,6%	639	395
Lexus	18	14	64	60	78,0%	81,1%	82	74	224	186	767	635	77,4%	77,3%	991	821
Mazda	90	105	82	117	47,7%	52,7%	172	222	1568	2033	1148	1266	42,3%	38,4%	2716	3299
Mercedes	151	187	788	727	83,9%	79,5%	939	914	2684	2458	9174	8035	77,4%	76,6%	11858	10493
Mini	21	22	56	43	72,7%	66,2%	77	65	501	226	914	524	64,6%	69,9%	1415	750
Mitsubishi	229	220	198	410	46,4%	65,1%	427	630	3308	2771	1988	2107	37,5%	43,2%	5296	4878
Nissan	335	294	260	225	43,7%	43,4%	595	519	3991	2949	3199	2559	44,5%	46,5%	7190	5508
Opel	200	225	230	454	53,5%	66,9%	430	679	3576	2852	3639	3635	50,4%	56,0%	7215	6487
Peugeot	268	230	393	512	59,5%	69,0%	661	742	3998	5113	5299	5051	57,0%	49,7%	9297	10164
Porsche	21	16	27	24	56,3%	60,0%	48	40	251	254	239	223	48,8%	46,8%	490	477
Renault	819	409	524	951	39,0%	69,9%	1343	1360	6765	7160	5867	6639	46,4%	48,1%	12632	13799
Saab	8	220	12	891	60,0%	80,2%	20	1111	889	1885	2595	6798	74,5%	78,3%	3484	8683
Seat	86	92	72	194	45,6%	67,8%	158	286	1580	1462	1144	1169	42,0%	44,4%	2724	2631
Skoda	403	529	539	556	57,2%	51,2%	942	1085	6702	6689	7223	5801	51,9%	46,4%	13925	12490
Smart	1	5	2	1	66,7%	16,7%	3	6	10	52	63	83	86,3%	61,5%	73	135
Subaru	84	213	79	184	48,5%	46,3%	163	397	1792	2283	1683	2082	48,4%	47,7%	3475	4365
Suzuki	178	213	84	109	32,1%	33,9%	262	322	2993	2357	971	717	24,5%	23,3%	3964	3074
Toyota	633	692	934	1103	59,6%	61,4%	1567	1795	7342	9642	9249	11977	55,7%	55,4%	16591	21619
Volkswagen	1274	978	3009	1784	70,3%	64,6%	4283	2762	12669	11403	30805	24280	70,9%	68,0%	43474	35683
Volvo	1309	2139	3520	6260	72,9%	74,5%	4829	8399	17726	16038	41123	37694	69,9%	70,2%	58849	53732
Övriga	11	7	45	16	80,4%	69,6%	56	23	203	363	217	139	51,7%	27,7%	420	502
	<b>8690</b>	<b>9675</b>	<b>16707</b>	<b>20085</b>	<b>65,8%</b>	<b>67,5%</b>	<b>25397</b>	<b>29760</b>	<b>118488</b>	<b>115580</b>	<b>186420</b>	<b>174028</b>	<b>61,1%</b>	<b>60,1%</b>	<b>304908</b>	<b>289608</b>